



UNO 6+

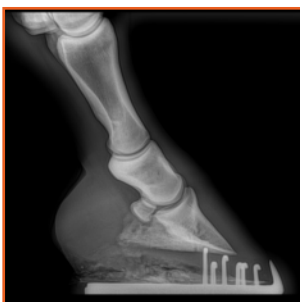
By CUATTRO

La radiologie équine a son excellence



UNO 6+ est le dernier né des systèmes de radiologie créés par CUATTRO, leader en imagerie vétérinaire. Intégrant un générateur et station d'acquisition portable sur batterie, équipé d'une double connexion Wifi, UNO 6+ est la seule solution d'ultra-portabilité accompagnant vos déplacements et optimisant votre pratique quotidienne.

Qualité des clichés, simplicité d'utilisation, autonomie, légèreté, capacité d'archivage et transfert d'images UNO6 +, vous offre à ce jour une solution unique et totalement innovante



UNO 6+



STATION D'ACQUISITION et GÉNÉRATEUR

- Écran Full HD 8 pouces tactile, extractible
- 8 kg l'ensemble générateur+ tablette intégrée
- 2 batteries capteur et autonomie 500 tirs pour générateur, 90kV et 20mA.
- Logiciel Tir rapide et pilotage automatique des constantes
- Zoom, Région d'intérêts, luminosité/contraste, mesures
- Séquences E-series
- Mode comparaison des études ou séries
- Enregistrements des tirs sous Excel® (PCR)

CAPTEUR(S) PLAN(S)

Paramètres	24 x 30	36 x 43
Type	Césium	Césium
Taille pixel	124 μ	100 μ
Conversion	16 bit	16 bit
Résolution	4lp/mm	5lp/mm
Cycle	3 sec	3 sec

ARCHIVAGE STOCKAGE

- Capacité : 79000 images avec HDD externe fourni
- Exportation: USB, CD, HDD, PACS en JPEG ou DICOM (viewer & annotations)
- Transfert: Wifi et Ethernet en multidirectionnel
- Option d'archivage: CLOUD DR , OPTO view et OPTO Web

UNO 6 avec tablette UHD 8 pouces :

Appellation	Taille capteur	Logiciel	Référence
UNO 6+	24 x 30 cm	Équine	RN 500260

Gamme Accessoires

1. Valise transport alimentée
2. Protection étanche capteur
3. Cale PODOBLOCK®



1



2



3

