



SLATE CA

LA RADIOLOGIE HAUTE DÉFINITION AU CŒUR DE VOTRE PRATIQUE



AED Auto Exposure Detection

HD 100 μ

cuattro

100 % COMPATIBLE AVEC TOUS GÉNÉRATEURS ET TABLES RADIO

La SLATE CA est le dernier né des systèmes de radiologie créés par CUATTRO.

Intégrant un capteur plan DR, 100 μ m, en Auto-Détection, sa qualité d'imagerie exceptionnelle fera votre différence.

L'innovation et la qualité prolonge votre main



SLATE CA



CAPTEUR PLAN

- Taille : 43x43 cm
- Type : Césium
- Matrice : 4318 x 4320 pixels
- Taille pixels : 100 µm
- Échelle de gris : 16 bit
- Résolution spatiale : 5 lp/mm
- Transfert image : 600 ms

STATION D'ACQUISITION

- Écran Full HD tactile 24"
- Fonction « Sunlight »
- Processeur Intel core™ i7
- Fonctions : Zoom, ROI, Mesures, Luminosité, Contraste, Examens et incidences pré-réglés
- Enregistrement des tirs sous Excel (PCR)

ARCHIVAGE

- Capacité interne : 40 000 images
- Exportation : USB, CD, DVD, PACS
- Archivage en ligne : CLOUD (option)

Existe en version Mobile sur Batteries : Slate 5 Mixte 100µ format 36 x 43 cm



Programmes : équin, canin, félin et nac



Tablette de lecture 12" ou 20"

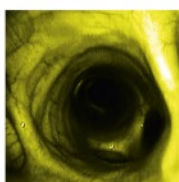
ENDOSCOPIE

RADIOLOGIE

ÉCHOGRAPHIE

ENSEMBLE, INVENTONS L'IMAGERIE VÉTÉRINAIRE DE DEMAIN

cuattro



OPTOMED

6, avenue des Andes, Bâtiment 6, 91940 Les Ulis
Tél. +33 (0) 1 69 29 01 98 - Fax +33 (0) 1 69 29 99 52
info@optomed.fr

www.optomed.fr