



SLATE 3+ PAR CUATTRO

LA RADIOLOGIE NUMÉRIQUE QUI ASSOCIE
TECHNOLOGIE, SIMPLICITÉ ET COÛT MAÎTRISÉ



Dans, la continuité des précédents systèmes de radiologie, créés par CUATTRO, leader en imagerie vétérinaire, **SLATE 3+** vous offre aujourd'hui une solution **économique et performante**.

Wifi, portable et dotée d'une **alimentation filtrée** 220 VAC, **SLATE 3+** accompagne tous vos déplacements et optimise votre pratique quotidienne.

Très performante, son fonctionnement **AED**, vous libère des contraintes de synchronisation, votre capteur est ainsi toujours prêt à travailler.

Il est **compatible avec tous les générateurs** portables ou fixes.

Qualité des clichés, **simplicité** d'utilisation, alimentation 220 VAC,
capacité d'archivage et transfert d'images
font de **SLATE 3+**
un système **performant et économique**

SLATE 3+



STATION D'ACQUISITION

- Écran Full HD (11 pouces) tactile
- Alimentation Secteur 220 VAC
- Processeur Intel Core i5
- Zoom, ROI, Mesures, Luminosité/Contraste, Examens et Incidences pré-réglés
- Enregistrement des tirs sous Excel (PCR)
- Mode comparaison

CAPTEUR PLAN

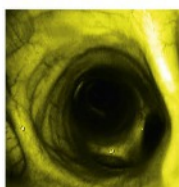
- Taille : 24x30 cm
- Type : Césium
- Matrice : 2080 x 2560 pixels
- Taille pixel : 127 μ
- Échelle de gris : 16 bit
- Résolution spatiale : 2,5 lp/mm
- Acquisition et visualisation en 4-8 sec

ARCHIVAGE STOCKAGE

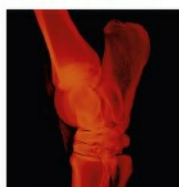
- Capacité : 6 000 images
- Exportation sur USB, CD, PACS,
- Archivage en ligne : CLOUD (en option)
- Mode comparaison sur Viewcloud



ENDOSCOPIE



RADIOLOGIE



ÉCHOGRAPHIE



ENSEMBLE, INVENTONS L'IMAGERIE VÉTÉRINAIRE DE DEMAIN

 OPTOMED

6, avenue des Andes, Bâtiment 6, 91940 Les Ulis
Tél. +33 (0)1 69 29 01 98 - Fax +33 (0)1 69 29 99 52
info@optomed.fr

www.optomed.fr