



DAILY SCOPE NUMÉRIQUE

LE VIDÉO-OTOSCOPE ÉVOLUTIF : UN CONCENTRÉ
DE TECHNOLOGIE DE LA CONSULTATION AU BLOC



Plus qu'un otoscope, le DAILY SCOPE NUMÉRIQUE est un véritable outil d'imagerie,
simple de prise en main, pour faciliter ou confirmer tout diagnostic.

Sans branchement ni montage, le DAILY SCOPE NUMÉRIQUE est toujours disponible.

Pour diversifier les examens, le **DAILY SCOPE NUMÉRIQUE** est évolutif.

L'otoscope peut être remplacé par :

- un fibroscope bronchique pour l'exploration des voies respiratoires classiques
- un vidéo gastroscopie pour visualisation de l'appareil digestif
- un rhinoscopie pour réaliser les examens des cavités nasales
- un arthroscopie, un laparoscopie, etc.

DAILY SCOPE NUMÉRIQUE



Modèle : Daily Scope Numérique Expert avec vidéo gastroscope

UN ASSEMBLAGE DE COMPOSANTS HAUTE TECHNOLOGIE

- **Otoscope étanche et atraumatique, 0° avec canal opérateur intégré** - Ref. A0100418
Long 87 mm, Ø 5,2 mm, Ø canal 2 mm
Profondeur de champ 1 à 7 cm
- **Tête de caméra USB 1** - Ref. MC420000
Résolution 752 x 582, définition 470 lignes
Sensibilité 2 lux, long câble 3 m
- **Source de lumière LED USB 2** - Ref. GL101015
- **Pack SICRE tablette 3** - Ref. IN300000
Tablette PC
SICRE : logiciel d'acquisition photos / vidéos, archivage et création de rapports d'exams
- **Support mural 4** - Ref. MC420700
Réplicateur de port pour fixation et alimentation de la tablette sur secteur
Support mural coloré ou blanc pour fixation du réplicateur
Support otoscope et transport
- **Bras articulé Ergotron 5** - Ref. MC420710
Long déplié 60 cm pour fixation du support coloré
- **Pince à corps étrangers mors alligators c** - Ref. PE051802
Long 50 cm, Ø 1,8 mm
- **Écouvillon de nettoyage** - Ref. RW031020
Long 30 cm, Ø 1 mm, Ø brosse 2 mm
- **Pédale de commande** - Ref. VI000012
Photos / vidéos, étanche

LES OPTIONS DU DAILY SCOPE NUMÉRIQUE

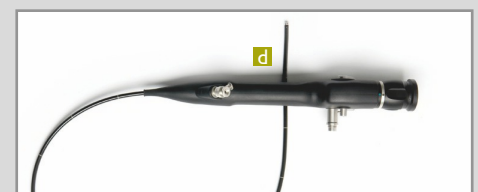
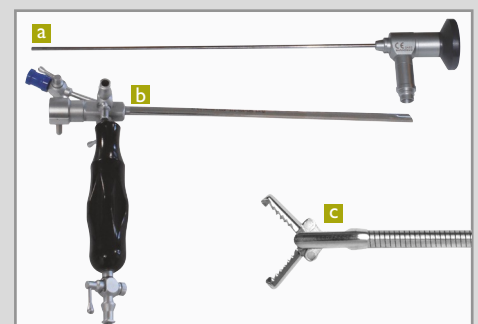
Les kits **RHINOSCOPE** et **FIBROSCOPE BRONCHIQUE** peuvent également se brancher à la place de l'otoscope, en gardant la même tête de caméra et source de lumière.

Kit rhinoscope

- **Optique a** - Ref. A0182700
Long 215 mm, Ø 2,7 mm, 0°
- **Chemise b** - Ref. AT183801
Long 215 mm, 2 robinets, canal d'instrumentation
- **Objectif** - Ref. MC000022
22 mm, immergeable, monture C
- **Pince à biopsie cuillères ovales fenestrées** - Ref. PE051800
Long 50 cm, Ø 1,8 mm

Kit fibroscope bronchique

- **Fibroscope d** - Ref. F1302200
Long 70 cm, Ø 3,9 mm, Ø canal 1,4 mm
- **Objectif** - Ref. MC000022
22 mm, immergeable, monture C
- **Pince à biopsie cuillères ovales fenestrées** - Ref. F111000
Long 110 cm, Ø 1 mm
- **Pince à corps étrangers mors alligator c** - Ref. PE111002
Long 110 cm, Ø 1 mm



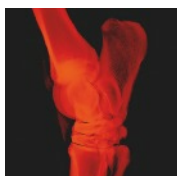
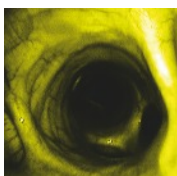
ENDOSCOPIE

RADIOLOGIE

ECHOGRAPHIE

CHIRURGIE

ENSEMBLE, INVENTONS L'IMAGERIE VÉTÉRAIRE DE DEMAIN



 OPTOMED

6, avenue des Andes, Bâtiment 6, 91940 Les Ulis
Tél. +33 (0)1 69 29 01 98 - Fax +33 (0)1 69 29 99 52
info@optomed.fr