



SONOVET R3

Le SONOVET R3 est un échographe digital couleur qui allie qualité d'image et compacité, pour vous satisfaire dans tous vos examens, en canine ou en équine.



COMPACT - MOBILE
SIMPLE - COMPLET - ÉCONOMIQUE





QUALITÉ D'IMAGE

- Ecran LED 15"
- Full Spectrum Imaging
- Harmoniques THI
- Amélioration Auto Quick Scan

PRISE EN MAIN FACILE

- Clavier intuitif
- Menu contextuel
- Sonoview Pro
- 2 ports sondes

APPLICATIONS LARGES

- Tous Dopplers (Couleur, Puissance, Pulsé)
- Programme de Mesures cardiaques
- Mode M Prévisualisé
- DICOM 3.0, Export DVD, USB, Réseau
- Sonde Repro Equine

Micro-convexes



C2-4/20



CN4-9

Linéaires



LN5-12/60



LN5-12

Convexe



CN2-8

Endo-Rectale



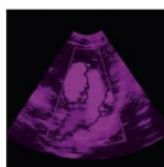
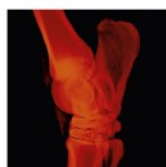
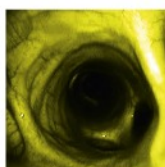
LV5-12

ENDOSCOPIE

RADIOLOGIE

ÉCHOGRAPHIE

ENSEMBLE, INVENTONS L'IMAGERIE VÉTÉRINAIRE DE DEMAIN



6, avenue des Andes, Bâtiment 6, 91940 Les Ulis
Tél. +33 (0)1 69 29 01 98 - Fax +33 (0)1 69 29 99 52
info@optomed.fr

www.optomed.fr