



# SONOACE R7

Le SONOACE R7 est un échographe digital couleur qui allie performance et polyvalence. Complet grâce à son Doppler continu, son ergonomie et sa simplicité d'utilisation vous séduiront



ERGONOMIQUE - COMPLET - INTUITIF  
CHARIOT - CARDIO





### ERGONOMIE INTUITIVE

- Ecran LED 19" orientable
- Pupitre réglable
- Interface personnalisable
- Mode 2D/C temps réel

### TRAITEMENT D'IMAGES

- Quick Scan sur Mode 2D et C
- Dynamic MR+
- Spatial Compound
- THI, FSI, Speckle reduction

### APPLICATIONS ETENDUES

- Dopplers C, PW et PD
- Programme de Mesures cardiaques
- Doppler Continu
- Module ECG

#### Micro-convexes



CF4-9



C4-9

#### Linéaires



LN5-12/50

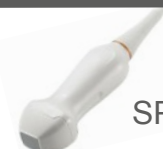


LN5-12

#### Cardiaques



PN2-4



SP3-8

#### Convexe



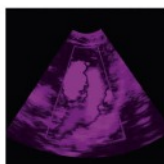
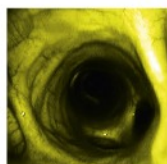
C2-8

ENDOSCOPIE

RADIOLOGIE

ÉCHOGRAPHIE

ENSEMBLE, INVENTONS L'IMAGERIE VÉTÉRINAIRE DE DEMAIN



6, avenue des Andes, Bâtiment 6, 91940 Les Ulis  
Tél. +33 (0)1 69 29 01 98 - Fax +33 (0)1 69 29 99 52  
info@optomed.fr

www.optomed.fr