



Valleylab™ FT10

Bistouri électrique & Fusion tissulaire

La plate-forme Énergie RÉFÉRENCE



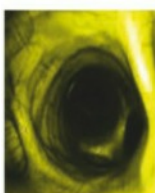
Plus compact et plus léger que son prédécesseur avec un niveau de performance nettement plus élevé, voici le dernier né de la gamme :

Le FT 10 de MEDTRONIC

Remplaçant le Force Triad, la nouvelle plate forme bénéficie de la technologie « Auto contrôle » permettant au chirurgien d'avoir l'assurance d'un geste simple et d'un résultat optimal et à l'identique, chirurgie après chirurgie.

Technologie « Auto contrôle », REM,
Modes Coupe, Coagulation et fusion tissulaire

ENDOSCOPIE



RADIOLOGIE



ÉCHOGRAPHIE



CHIRURGIE



Ensemble inventons l'imagerie vétérinaire de demain

OPTOMED

6, avenue des Andes, Bâtiment 6, 91940 LES ULIS

Tél. +33(0)1 69 29 01 98 - Fax +33(0)1 69 29 99 52

info@optomed.fr

www.optomed.fr

La chirurgie tout en un

La plate-forme Valleylab FT10, dans son utilisation mono et bi-polaire délivre un courant contrôlé s'adaptant automatiquement au tissu, limitant les déperditions de chaleur. En régulant simultanément tension et intensité, le contrôleur de gestion de puissance du FT10 est gage de précision et de sécurité pour votre chirurgie. Avec son nouvel algorithme, les performances de la fusion tissulaire sont accrues de manière significatives. L'identification automatique des instruments facilite votre utilisation au quotidien. La puissance contrôlée est ajustée 430 000 fois /sec optimisant des temps de fusion de plus en plus courts avec des températures de plus en plus faibles augmentant ainsi la qualité de la suture, la cicatrisation et diminuant de façon probante la douleur animale post-opératoire.



Écran central de commande



Connexion réseau et Mise à jour automatisée en option

Les points forts

2 modes de coupe

- PURE CUT: Coupe nette et précise avec peu ou pas d'hémostase
- BLEND CUT: Mixte des coupes pour la coupe avec hémostase

3 modes de coagulation (Hémostase)

- SOFT: dessèche le tissu à une vitesse lente avec une pénétration thermique profonde
- FULGURATE: Permet une hémostase par arc électrique
- SPRAY: Permet une fulguration plus large, la diffusion reste superficielle sur une zone plus large

Modes Bi-polaire

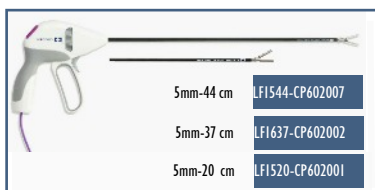
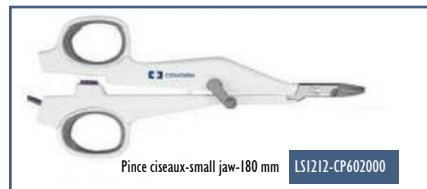
- STANDARD: 3 niveaux
- Auto Bi-polaire

Fusion tissulaire *

- Fusion des vaisseaux jusqu'à 7 mm
- Artères
- Veines
- Lympatique
- Vaisseaux tissus moux

*Test de fiabilité de saturation de 99.5 à 99.8% avec une mise en pression 3 fois supérieure à la pression systolique normale. Le FT10 mesure 433800 fois / sec l'impédance lors de la fusion tissulaire

Accessoires



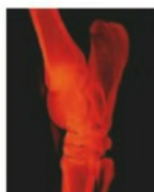
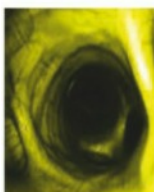
ENDOSCOPIE

RADIOLOGIE

ÉCHOGRAPHIE

CHIRURGIE

Ensemble inventons l'imagerie vétérinaire de demain



OPTOMED
6, avenue des Andes, Bâtiment6, 91940 LES ULIS
Tél. +33(0)1 69 29 01 98 - Fax +33(0)1 69 29 99 52
info@optomed.fr
www.optomed.fr